



Rijksinstituut voor Volksgezondheid  
en Milieu  
Ministerie van Volksgezondheid,  
Welzijn en Sport

### **Epidemiologische situatie COVID-19 in GGD Haaglanden**

Rijksinstituut voor Volksgezondheid en Milieu - RIVM  
16 oktober 2020, 10:00

#### **Samenvatting**

Tot en met 16 oktober 10:00 uur zijn er in GGD Haaglanden in totaal 19878 COVID-19 patiënten gemeld aan het RIVM. Tot nu toe zijn 816 van de gemelde patiënten opgenomen in het ziekenhuis en 443 mensen overleden. Een overzicht van de COVID-19 situatie op landelijk niveau is hier te vinden.

#### **Uitleg over surveillance van COVID-19 in Nederland**

Door middel van surveillance houdt het RIVM zicht op de verspreiding van COVID-19 in Nederland. Via een samenwerking tussen artsen, laboratoria en de GGD'en wordt informatie verzameld over personen (patiënten) met een positieve SARS-CoV-2 testuitslag. Sinds het begin van de COVID-19 epidemie in Nederland is het testbeleid geleidelijk veranderd. Het huidige testbeleid is hier te vinden. Sinds 1 juni kan iedereen met klachten zich laten testen. Toch is het aannemelijk dat niet alle COVID-19 patiënten getest worden. De werkelijke aantallen in Nederland zijn daarom waarschijnlijk hoger dan de aantallen die hier genoemd worden. Aan het RIVM wordt niet gemeld wie hersteld is van COVID-19.

Er worden ook mensen die om andere redenen dan COVID-19 in het ziekenhuis worden opgenomen getest op SARS-CoV-2. Dit wordt gedaan om verspreiding van dit virus binnen het ziekenhuis tegen te gaan. Vanaf 1 mei wordt bij melding van een in het ziekenhuis opgenomen positief geteste patiënt, nagevraagd of de ziekenhuisopname vanwege COVID-19 was. Daarom geven we sinds 1 mei in de rapportages van de ziekenhuisopnames alleen opnames weer waarbij niet is aangegeven dat de opname om een andere reden was. Dit doen we zodat het aantal in het ziekenhuis opgenomen COVID-19 patiënten een zo goed mogelijke indicator blijft van de epidemie. Dit geeft namelijk weer hoeveel mensen ernstig ziek zijn door COVID-19. Patiënten die om een andere reden ziekenhuiszorg nodig hebben en ook COVID-19 blijken te hebben, worden uiteraard wel meegenomen in het totaal aantal meldingen.

Een databestand met de cumulatieve aantallen per gemeente per dag van gemelde COVID-19 patiënten, in het ziekenhuis opgenomen COVID-19 patiënten en overleden COVID-19 patiënten is hier te vinden. Een databestand met karakteristieken van elke positief geteste COVID-19 patiënt in Nederland is hier te vinden.

**Dit document is vertrouwelijk en verdere verspreiding valt onder de verantwoordelijkheid van de GGD. Door eventuele kleine aantallen kunnen personen mogelijk herleidbaar zijn.**

**Inhoudsopgave**

	Pagina
1 Samenvatting COVID-19 meldingen van de GGD Haaglanden vanaf 27 februari 2020	3
2 COVID-19 meldingen aan de GGD Haaglanden vanaf 6 juli 2020	4
3 Top vijf gemeenten in de afgelopen week	6
4 Leeftijdsverdeling en man-vrouwverdeling van bij GGD Haaglanden gemelde COVID-19 patiënten in de afgelopen week	7
5 Reishistorie van bij GGD Haaglanden gemelde COVID-19 patiënten vanaf 6 juli 2020 en in de afgelopen week	8
6 Beroep van bij GGD Haaglanden gemelde COVID-19 patiënten vanaf 6 juli 2020 en in de afgelopen week	9
7 Setting van mogelijke besmetting van bij GGD Haaglanden gemelde COVID-19 patiënten vanaf 6 juli 2020 en in de afgelopen week	10
8 Surveillance van COVID-19 in verpleeghuizen en woonzorgcentra vanaf 6 juli 2020	12
9 Bron- en contactonderzoek van COVID-19 meldingen aan de GGD Haaglanden	14
9.1 Resultaten uit bron- en contactonderzoek	14
10 SARS-CoV-2 testen afgenomen door de GGD Haaglanden vanaf 1 juni	20
11 Vergelijking met landelijke situatie	32

Klik op de titel om naar de betreffende paragraaf in het document te gaan.

## 1 Samenvatting COVID-19 meldingen van de GGD Haaglanden vanaf 27 februari 2020

Tabel 1: Aantal door de GGD gemelde COVID-19 patiënten, aantal in het ziekenhuis opgenomen COVID-19 patiënten gemeld door GGD en aantal overleden COVID-19 patiënten gemeld door GGD<sup>1</sup>

Gezondheidsstatus	Totaal	%	Meldingen afgelopen week <sup>2</sup>	Gecorrigeerd <sup>3</sup>	Verskil met vorige week <sup>4</sup>
Totaal gemeld	19878		3998	-3	3995
Ziekenhuisopname	816	4.1	45	-1	44
Overleden <sup>5</sup>	443	2.2	16	0	16

<sup>1</sup> Sinds 1 juni kan iedereen met klachten zich laten testen. Toch is het aannemelijk dat niet alle COVID-19 patiënten getest worden. De werkelijke aantallen in Nederland zijn daarom waarschijnlijk hoger dan de aantallen die hier genoemd worden. Het werkelijke aantal COVID-19 patiënten opgenomen in het ziekenhuis of overleden is hoger dan het aantal opgenomen of overleden patiënten gemeld in de surveillance, omdat de surveillance gebaseerd is op de informatie op het moment van melding. Aan het RIVM wordt niet gemeld wie hersteld is.

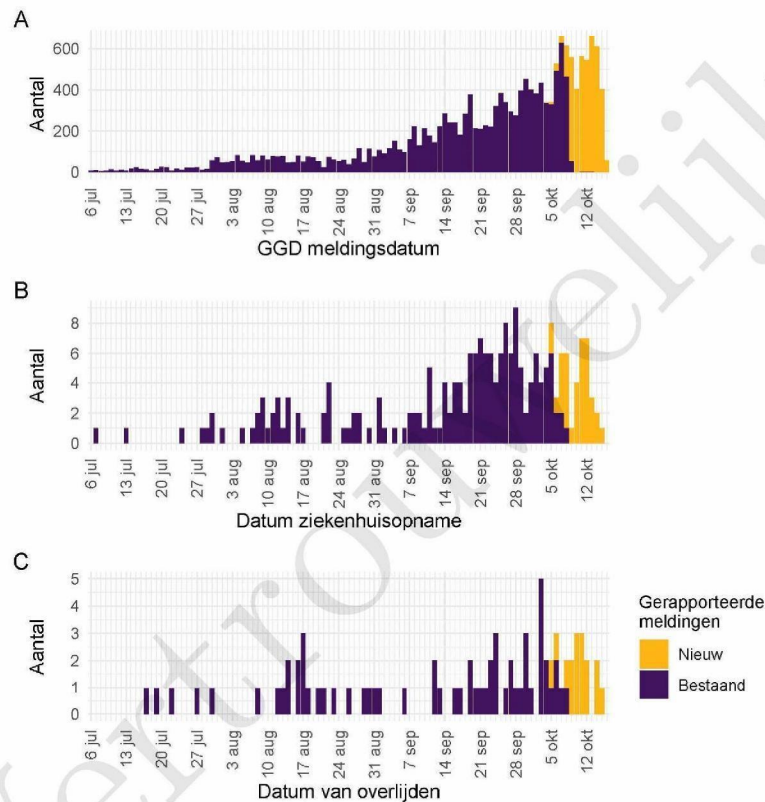
<sup>2</sup> Meldingen die tussen 9 oktober 10:00 en 16 oktober 10:00 aan het RIVM zijn gemeld. Dit betreft het aantal meldingen, opnames en overlijdens die in de afgelopen week nieuw aan het RIVM zijn gerapporteerd. Datum van melding aan de GGD, ziekenhuisopname of overlijden kan echter in een andere week vallen. Bij overige tabellen en figuren in dit rapport wordt de datum van melding, ziekenhuisopname of overlijden gebruikt. Deze cijfers zijn dus niet hetzelfde.

<sup>3</sup> Meldingen die gewist of herzien zijn tussen 9 oktober 10:00 en 16 oktober 10:00. Behalve dat er nieuwe meldingen worden ontvangen, worden eerdere meldingen soms aangepast; de aantallen meldingen per dag kunnen daardoor variëren.

<sup>4</sup> Het verschil tussen de cumulatieve meldingen t/m 16 oktober 10:00 ten opzichte van 9 oktober 10:00.

<sup>5</sup> Voor 7 sterfgevallen is aangegeven dat COVID-19 niet de directe oorzaak van overlijden is.

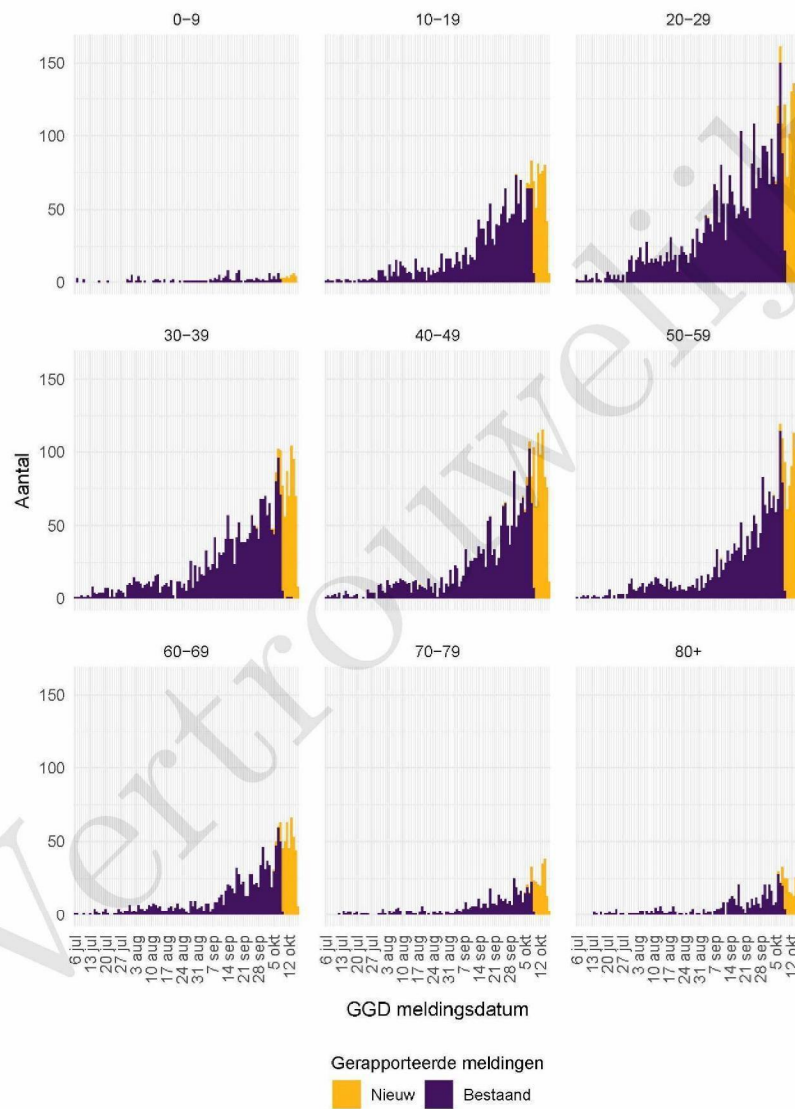
## 2 COVID-19 meldingen aan de GGD Haaglanden vanaf 6 juli 2020



Figuur 1: Aantal aan de GGD gemelde COVID-19 patiënten vanaf 6 juli 2020. (A) Aantal aan de GGD gemelde COVID-19 patiënten, naar meldingsdatum. (B) Aantal aan de GGD gemelde in het ziekenhuis opgenomen COVID-19 patiënten, naar datum van ziekenhuisopname. (C) Aantal aan de GGD gemelde overleden COVID-19 patiënten, naar datum van overlijden.

Meldingen aan het RIVM van 6 juli t/m 9 oktober 10:00 uur zijn in deze grafieken weergegeven in paars. Meldingen van 9 oktober 10:01 uur t/m 16 oktober 10:00 uur zijn weergegeven in geel. Sinds 1 juni kan iedereen zich met klachten laten testen. Toch is het aannemelijk dat niet alle COVID-19 patiënten getest worden. De werkelijke aantallen in Nederland zijn daarom waarschijnlijk hoger dan de aantallen die hier weergegeven worden. Van enkele patiënten is de datum van opname en/of de datum van overlijden niet bekend. Deze kunnen daarom niet worden weergegeven in deze figuren. Een leeg figuur betekent dat er in de betreffende periode geen meldingen waren.

## 2 COVID-19 MELDINGEN AAN DE GGD HAAGLANDEN VANAF 6 JULI 2020



Figuur 2: Aantal aan de GGD gemelde COVID-19 patiënten vanaf 6 juli 2020, per leeftijdsgroep. Een leeg figuur betekent dat er in de betreffende periode geen meldingen waren.

### 3 Top vijf gemeenten in de afgelopen week

In de afgelopen week zijn binnen de veiligheidsregio('s) van GGD Haaglanden het grootste aantal GGD-meldingen ontvangen van COVID-19 patiënten die woonachtig zijn in de onderstaande gemeentes. Dit kunnen dus ook meldingen betreffen van personen die bij een teststraat in een andere GGD-regio zijn getest.

Tabel 2: De vijf gemeenten met het grootste aantal aan de GGD gemelde COVID-19 patiënten in de afgelopen week <sup>1,2</sup>

Veiligheidsregio	Gemeente	Aantal meldingen per 100.000	Aantal meldingen	Bevolking 2020
Haaglanden	's-Gravenhage (gemeente)	362.9	1981	545838
Haaglanden	Pijnacker-Nootdorp	347.1	192	55308
Haaglanden	Delft	338.8	351	103595
Haaglanden	Rijswijk (ZH.)	337.9	184	54450
Haaglanden	Westland	327.1	361	110375

<sup>1</sup> Betreft het aantal COVID-19 patiënten met een datum van melding aan de GGD, opnamedatum of datum van overlijden in de periode van 9 oktober 10:01 t/m 16 oktober 10:00 uur.

<sup>2</sup> Sinds 1 juni kan iedereen met klachten zich laten testen. Toch is het aanmerkelijk dat niet alle COVID-19 patiënten getest worden. De werkelijke aantallen in Nederland zijn daarom waarschijnlijk hoger dan de aantallen die hier genoemd worden.

4 LEEFTIJDVERDELING EN MAN-VROUWVERDELING VAN BIJ GGD HAAGLANDEN GEMELDE COVID-19 PATIËNTEN IN DE AFGELOPEN WEEK

4 Leeftijdverdeling en man-vrouwverdeling van bij GGD Haaglanden gemelde COVID-19 patiënten in de afgelopen week

Tabel 3: Leeftijdverdeling van aan de GGD gemelde COVID-19 patiënten, van in het ziekenhuis opgenomen COVID-19 patiënten en van overleden COVID-19 patiënten in de afgelopen week<sup>1,2</sup>

Leeftijdsgroep	Totaal gemeld	%	Ziekenhuisopname	%	Overleden	%
Totaal gemeld	3812		25		13	
0-4	6	0.2	1	4.0	0	0.0
5-9	22	0.6	0	0.0	0	0.0
10-14	141	3.7	0	0.0	0	0.0
15-19	338	8.9	0	0.0	0	0.0
20-24	450	11.8	0	0.0	0	0.0
25-29	335	8.8	0	0.0	0	0.0
30-34	316	8.3	0	0.0	0	0.0
35-39	251	6.6	0	0.0	0	0.0
40-44	313	8.2	1	4.0	0	0.0
45-49	350	9.2	2	8.0	0	0.0
50-54	324	8.5	0	0.0	0	0.0
55-59	279	7.3	3	12.0	0	0.0
60-64	219	5.7	4	16.0	0	0.0
65-69	153	4.0	2	8.0	1	7.7
70-74	105	2.8	1	4.0	2	15.4
75-79	72	1.9	4	16.0	0	0.0
80-84	50	1.3	4	16.0	3	23.1
85-89	47	1.2	1	4.0	4	30.8
90-94	28	0.7	2	8.0	3	23.1
95+	9	0.2	0	0.0	0	0.0
Niet vermeld	4	0.1	0	0.0	0	0.0

<sup>1</sup> Betreft het aantal COVID-19 patiënten met een datum van melding aan de GGD, opnamedatum of datum van overlijden in de periode van 9 oktober 10:01 t/m 16 oktober 10:00 uur.

<sup>2</sup> Sinds 1 juni kan iedereen met klachten zich laten testen. Toch is het aannemelijk dat niet alle COVID-19 patiënten getest worden. De werkelijke aantallen in Nederland zijn daarom waarschijnlijk hoger dan de aantallen die hier genoemd worden. Het werkelijke aantal COVID-19 patiënten opgenomen in het ziekenhuis of overleden is hoger dan het aantal opgenomen of overleden patiënten gemeld in de surveillance, omdat de surveillance gebaseerd is op de informatie op het moment van melding. Aan het RIVM wordt niet gemeld wie hersteld is.

Tabel 4: Man-vrouwverdeling van aan de GGD gemelde COVID-19 patiënten, van in het ziekenhuis opgenomen COVID-19 patiënten en van overleden COVID-19 patiënten in de afgelopen week<sup>1,2</sup>

Geslacht	Totaal gemeld	%	Ziekenhuisopname	%	Overleden	%
Totaal gemeld	3812		25		13	
Man	1821	47.8	14	56.0	7	53.8
Vrouw	1991	52.2	11	44.0	6	46.2
Niet vermeld	0	0.0	0	0.0	0	0.0

<sup>1</sup> Betreft het aantal COVID-19 patiënten met een datum van melding aan de GGD, opnamedatum of datum van overlijden in de periode van 9 oktober 10:01 t/m 16 oktober 10:00 uur.

<sup>2</sup> Sinds 1 juni kan iedereen met klachten zich laten testen. Toch is het aannemelijk dat niet alle COVID-19 patiënten getest worden. De werkelijke aantallen in Nederland zijn daarom waarschijnlijk hoger dan de aantallen die hier genoemd worden. Het werkelijke aantal COVID-19 patiënten opgenomen in het ziekenhuis of overleden is hoger dan het aantal opgenomen of overleden patiënten gemeld in de surveillance, omdat de surveillance gebaseerd is op de informatie op het moment van melding. Aan het RIVM wordt niet gemeld wie hersteld is.

5 REISHISTORIE VAN BIJ GGD HAAGLANDEN GEMELDE COVID-19 PATIËNTEN VANAF 6 JULI 2020 EN IN DE AFGELOPEN WEEK

## 5 Reishistorie van bij GGD Haaglanden gemelde COVID-19 patiënten vanaf 6 juli 2020 en in de afgelopen week

Tabel 5: Aantal aan de GGD gemelde COVID-19 patiënten die in de 14 dagen voor aanvang van de ziekte in het buitenland zijn geweest<sup>1</sup>

	Vanaf 6 juli		Afgelopen week <sup>2</sup>	
	Aantal	%	Aantal	%
Totaal gemeld	16878		3998	
Reishistorie	709	4.2	35	0.9
Geen reishistorie	9194	54.5	2296	57.4
Niet vermeld	6975	41.3	1667	41.7

<sup>1</sup> Of een COVID-19 patiënt wel of geen reishistorie heeft, wordt vanaf 31 augustus 2020 bepaald door de volgende criteria: a) De patiënt heeft bij de GGD aangegeven een reishistorie te hebben en b) er zit maximaal 14 dagen tussen de terugkomst en de eerste ziektedag van de patiënt.

<sup>2</sup> Meldingen die tussen 9 oktober 10:00 en 16 oktober 10:00 aan het RIVM zijn gemeld.

Tabel 6: Aantal aan de GGD gemelde COVID-19 patiënten die in de 14 dagen voor aanvang van de ziekte in het buitenland zijn geweest naar verblijfplaats

Land van verblijf	Vanaf 6 juli		Afgelopen week <sup>1</sup>	
	Aantal	%	Aantal	%
Turkije	120	16.9	3	8.6
Frankrijk	118	16.6	2	5.7
Spanje	107	15.1	2	5.7
Duitsland	89	12.6	4	11.4
België	56	7.9	4	11.4
Griekenland	34	4.8	0	0.0
Italië	31	4.4	5	14.3
Hongarije	22	3.1	0	0.0
Polen	20	2.8	6	17.1
Aruba	13	1.8	0	0.0
Portugal	13	1.8	1	2.9
Oostenrijk	12	1.7	1	2.9
Zwitserland	11	1.6	0	0.0
Groot-Brittannië	9	1.3	2	5.7
Kroatië	8	1.1	0	0.0
Overig	107	15.1	7	20.0

<sup>1</sup> Meldingen die tussen 9 oktober 10:00 en 16 oktober 10:00 aan het RIVM zijn gemeld.

6 BEROEP VAN BIJ GGD HAAGLANDEN GEMELDE COVID-19 PATIËNTEN VANAF 6 JULI 2020 EN IN DE AFGELOPEN WEEK

**6 Beroep van bij GGD Haaglanden gemelde COVID-19 patiënten vanaf 6 juli 2020 en in de afgelopen week**

Tabel 7: Aantal aan de GGD gemelde COVID-19 patiënten naar beroep

Beroep	Vanaf 6 juli		Afgelopen week <sup>1</sup>	
	Aantal	%	Aantal	%
Totaal gemeld met beroep	16878		3998	
Afvalverwerking	6	0.0	2	0.1
Buitenland	3	0.0	0	0.0
Gezondheidsmedewerker	1164	6.9	227	5.7
Groenvoorziening	18	0.1	4	0.1
Horecamedewerker	248	1.5	43	1.1
Klinisch laboratorium	11	0.1	3	0.1
Landbouw	38	0.2	6	0.2
N.v.t. (kinderen, gepensioneerden, werkzoekenden)	3700	21.9	733	18.3
Onderwijs	762	4.5	192	4.8
Overige contactberoepen	330	2.0	81	2.0
Schoonmaakbranche	119	0.7	22	0.6
Seksindustrie	2	0.0	0	0.0
Transport	78	0.5	18	0.5
Werk met dieren of dierlijke producten	13	0.1	1	0.0
Onbekend	7590	45.0	2102	52.6
Andere sector	2796	16.6	564	14.1

<sup>1</sup> Meldingen die tussen 9 oktober 10:00 en 16 oktober 10:00 aan het RIVM zijn gemeld.

7 *SETTING VAN MOGELIJKE BESMETTING VAN BIJ GGD HAAGLANDEN GEMELDE COVID-19 PATIËNTEN VANAF 6 JULI 2020 EN IN DE AFGELOPEN WEEK*

**7 Setting van mogelijke besmetting van bij GGD Haaglanden gemelde COVID-19 patiënten vanaf 6 juli 2020 en in de afgelopen week**

In het brononderzoek door de GGD wordt bij COVID-19 patiënten nagegaan of er gerelateerde ziektegevallen zijn. Als dit het geval is wordt vermeld in welke setting de besmetting mogelijk heeft plaatsgevonden.

Tabel 8: Aantal aan de GGD gemelde COVID-19 patiënten naar aanwezigheid van gerelateerde ziektegevallen<sup>1</sup>

Gerelateerde ziektegevallen aanwezig	Vanaf 6 juli		Afgelopen week <sup>2</sup>	
	Aantal	%	Aantal	%
Totaal gemeld	16878		3998	
Ja, setting vermeld	3507	20.8	498	12.5
Ja, setting niet vermeld	1805	10.7	301	7.5
Ja, setting onbekend	54	0.3	11	0.3
Nee	3952	23.4	1088	27.2
Niet vermeld	7560	44.8	2100	52.5

<sup>1</sup> Sinds 1 juni kan iedereen met klachten zich laten testen. Toch is het aannemelijk dat niet alle COVID-19 patiënten getest worden. De werkelijke aantallen in Nederland zijn daarom waarschijnlijk hoger dan de aantallen die hier genoemd worden.

<sup>2</sup> Meldingen die tussen 9 oktober 10:00 en 16 oktober 10:00 aan het RIVM zijn gemeld.

7 SETTING VAN MOGELIJKE BESMETTING VAN BIJ GGD HAAGLANDEN GEMELDE COVID-19  
PATIËNTEN VANAF 6 JULI 2020 EN IN DE AFGELOPEN WEEK

Tabel 9: Vermelde mogelijke settings van besmetting van aan de GGD gemelde COVID-19 patiënten waarbij sprake is van gerelateerde gevallen<sup>1,2</sup>

Setting	Vanaf 6 juli		Afgelopen week <sup>3</sup>	
	Aantal	%	Aantal	%
Thuisituatie (huisgenoten)	1868	53.3	302	60.6
Overige familie	428	12.2	53	10.6
Partner, niet samenwonend <sup>4</sup>	6	0.2	0	0.0
Kennissen en vrienden <sup>4</sup>	124	3.5	10	2.0
Werksituatie	291	8.3	40	8.0
School en kinderopvang	181	5.2	35	7.0
Medereiziger / reis / vakantie <sup>4</sup>	74	2.1	2	0.4
Vlucht <sup>4</sup>	3	0.1	0	0.0
Horeca <sup>5</sup>	84	2.4	2	0.4
Feest / verjaardag / borrel <sup>4</sup>	35	1.0	1	0.2
Studentenvereniging/-activiteiten <sup>4</sup>	15	0.4	2	0.4
Vrijtijdsbesteding, zoals sportclub	114	3.3	19	3.8
Religieuze bijeenkomsten	14	0.4	1	0.2
Koor	0	0.0	0	0.0
1e lijn gezondheidszorg / huisarts	12	0.3	3	0.6
2e lijn gezondheidszorg / ziekenhuis	51	1.5	3	0.6
Overige gezondheidszorg	16	0.5	3	0.6
Verpleeghuis	479	13.7	104	20.9
Woonzorgcentrum voor ouderen	235	6.7	23	4.6
Woonvoorziening voor verstandelijk beperkten	52	1.5	8	1.6
Woonvoorziening voor lichamelijk beperkten	5	0.1	0	0.0
Overige woonvoorziening	8	0.2	0	0.0
Dagopvang voor ouderen	1	0.0	0	0.0
Dagopvang voor verstandelijk beperkten	2	0.1	0	0.0
Dagopvang voor lichamelijk beperkten	1	0.0	0	0.0
Overige dagopvang	2	0.1	0	0.0
Hospice	1	0.0	0	0.0
Uitvaart <sup>4</sup>	4	0.1	0	0.0
Overig	51	1.5	7	1.4

<sup>1</sup> Sinds 1 juni kan iedereen met klachten zich laten testen. Toch is het aannemelijk dat niet alle COVID-19 patiënten getest worden. De werkelijke aantallen in Nederland zijn daarom waarschijnlijk hoger dan de aantallen die hier genoemd worden.

<sup>2</sup> Per patiënt kunnen meerdere settings gerapporteerd zijn. De percentages in Tabel 9 worden berekend ten opzichte van het aantal patiënten waarbij sprake is van gerelateerde gevallen en tenminste één setting is vermeld (Tabel 8).

<sup>3</sup> Meldingen die tussen 9 oktober 10:00 en 16 oktober 10:00 aan het RIVM zijn gemeld.

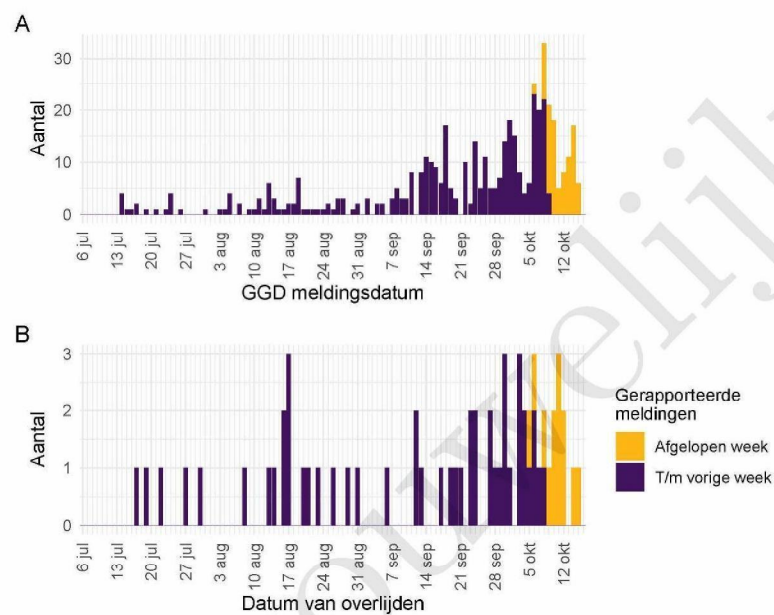
<sup>4</sup> Tot 6 augustus werden deze settings geregistreerd als 'overige setting'. Vanaf 6 augustus is de GGD gevraagd deze overige settings nader te specificeren.

<sup>5</sup> Vanaf 1 juli is deze setting gestructureerd nagevraagd.

## 8 Surveillance van COVID-19 in verpleeghuizen en woonzorgcentra vanaf 6 juli 2020

Vanaf 1 juli is gestructureerd nagevraagd of een persoon in een verpleeghuis of woonzorgcentrum woont. Vanaf 8 september wordt deze informatie gebruikt om het aantal COVID-19 patiënten woonachtig in een verpleeghuis of woonzorgcentrum, en het aantal bewoners met COVID-19 die overleden zijn, te monitoren.

Vertrouwelijk



Figuur 3: Aantal verpleeghuis- en woonzorgcentrumbewoners met COVID-19 gemeld aan de GGD vanaf 6 juli 2020<sup>1</sup>. (A) Aantal gemelde verpleeghuis- en woonzorgcentrumbewoners, naar publicatiedatum RIVM. (B) Aantal overleden verpleeghuis- en woonzorgcentrumbewoners, naar datum van overlijden.

<sup>1</sup> Vanaf 29 september is de definitie voor verpleeghuis- of woonzorgcentrumbewoner aangepast. Voorheen werd dit afgeleid uit een combinatie van woonlocatie en leeftijd (ouder dan 70) of doordat de GGD aangaf dat de besmetting in een verpleeghuis of woonzorgcentrum voor ouderen had plaats gevonden. Nu wordt door de GGD voor alle patiënten systematisch nagevraagd of zij bewoner zijn van een verpleeghuis of woonzorgcentrum voor ouderen. Indien onbekend is of een persoon in een verpleeghuis of woonzorgcentrum woont, wordt de oude definitie gebruikt. Deze definitieverandering -met terugwerkende kracht sinds 1 juli- geeft een correcter beeld van het werkelijk aantal besmette personen en locaties, dat lager is dan bij de oude definitie.

Meldingen aan het RIVM t/m 9 oktober 10:00 uur zijn in deze grafieken weergegeven in paars. Meldingen van 9 oktober 10:01 uur t/m 16 oktober 10:00 uur zijn weergegeven in geel. De werkelijke aantallen COVID-19 patiënten en overleden COVID-19 patiënten zijn hoger dan hier weergegeven omdat waarschijnlijk niet alle mogelijk besmette personen getest worden. Een leeg figuur betekent dat er in de betreffende periode geen meldingen waren.

## **9 Bron- en contactonderzoek van COVID-19 meldingen aan de GGD Haaglanden**

### **9.1 Resultaten uit bron- en contactonderzoek**

Wanneer iemand besmet is met het nieuwe coronavirus start de GGD met bron- en contactonderzoek (BCO) volgens een landelijk protocol, met als doel om verdere verspreiding van het virus te voorkomen. Het contactonderzoek richt zich op personen met wie de besmette persoon de afgelopen tijd in contact is geweest. Nauwe contacten zijn mensen waarmee langer dan 15 minuten op minder dan 1,5 meter afstand contact is geweest tijdens de besmettelijke periode, waarbij onderscheid wordt gemaakt tussen huisgenoten en overige nauwe contacten. Andere (niet nauwe) contacten van de besmette persoon zijn mensen die langer dan 15 minuten met de persoon in dezelfde ruimte waren, maar waar wel 1,5 meter afstand was.

De GGD neemt contact op met de nauwe contacten van de besmette persoon en adviseert hen tot 10 dagen na het laatste contact met de besmette persoon thuis in quarantaine te blijven. De andere (niet nauwe) contacten krijgen een brief of e-mail. Contacten moeten zich bij de eerste klachten zo snel mogelijk laten testen. Nauwe contacten worden op individuele basis geregistreerd, indien zij gelinkt zijn aan meerdere besmette personen worden ze niet dubbel in de rapportage meegenomen. Niet nauwe contacten worden pas individueel geregistreerd als ze zich bij de GGD melden met klachten.

## 9 BRON- EN CONTACTONDERZOEK VAN COVID-19 MELDINGEN AAN DE GGD HAAGLANDEN

Tabel 10: Aantallen aan de GGD gemelde COVID-19 patiënten, aantallen gevonden in het kader van bron- en contactonderzoek en aantallen waarbij contactinventarisatie is uitgevoerd<sup>1</sup>

Week	Nieuwe meldingen	Gevonden ihkv BCO <sup>2</sup>		Contactinventarisatie uitgevoerd		Contactinventarisatie op tijd <sup>3</sup>	
		Aantal	%	Aantal	%	Aantal	%
27	64	—	—	49	76.6	28	75.7
28	61	24	39.3	58	95.1	30	75.0
29	98	27	27.6	96	98.0	48	66.7
30	127	38	29.9	127	100.0	61	62.9
31	273	72	26.4	249	91.2	137	67.5
32	459	65	14.2	410	89.3	110	38.2
33	470	95	20.2	426	90.6	107	37.4
34	412	47	11.4	374	90.8	160	56.7
35	494	69	14.0	460	93.1	240	63.2
36	749	96	12.8	660	88.1	272	53.1
37	1269	157	12.4	1105	87.1	398	48.5
38	1820	199	10.9	1456	80.0	365	30.5
39	1996	82	4.1	999	50.1	451	53.0
40	2680	102	3.8	1418	52.9	696	56.4
41	3674	100	2.7	1914	52.1	715	51.0

<sup>1</sup> Contactinventarisatie houdt in dat de GGD voor elke nieuwe COVID-19 melding in kaart brengt welke contacten deze patiënt heeft gehad tijdens de besmettelijke periode, die twee dagen voor de start van de klachten begint.

<sup>2</sup> Geen volledige gegevens over week 27.

<sup>3</sup> Op tijd: contactinventarisatie 0-1 dag na datum melding index bij GGD. Sommige indexen hebben een datum contactinventarisatie vóór de datum dat de index gemeld is bij de GGD. Deze zijn geëxcludeerd.

## 9 BRON- EN CONTACTONDERZOEK VAN COVID-19 MELDINGEN AAN DE GGD HAAGLANDEN

Tabel 11: Resultaten uit het bron- en contactonderzoek van de bij de GGD gemelde COVID-19 patiënten<sup>1</sup>

Soort contact <sup>2,3</sup>	Weeknummer <sup>4</sup>	Contacten <sup>5</sup>	Gemiddeld aantal contacten per nieuwe COVID-19 melding <sup>6</sup>	Positief geteste contacten <sup>7</sup>	% Positief geteste contacten <sup>7</sup>
Totaal	27	164	3.3	12	7.3
	28	199	3.4	24	12.1
	29	352	3.7	43	12.2
	30	420	3.3	45	10.7
	31	736	3.0	77	10.5
	32	584	1.4	57	9.8
	33	425	1.0	29	6.8
	34	740	2.0	68	9.2
	35	1160	2.5	105	9.1
	36	1844	2.8	203	11.0
	37	1307	1.2	181	13.8
	38	1034	0.7	134	13.0
	39	1255	1.3	137	10.9
	40	1270	0.9	167	13.1
	41	1119	0.6	134	12.0
	Huisgenoten	27	83	1.7	11
28		91	1.6	19	20.9
29		121	1.3	26	21.5
30		195	1.5	28	14.4
31		328	1.3	51	15.5
32		283	0.7	36	12.7
33		149	0.3	15	10.1
34		288	0.8	36	12.5
35		530	1.2	50	9.4
36		983	1.5	140	14.2
37		831	0.8	151	18.2
38		727	0.5	118	16.2
39		863	0.9	119	13.8
40		911	0.6	140	15.4
41		889	0.5	119	13.4
Overige nauwe contacten		27	77	1.6	1
	28	108	1.9	5	4.6
	29	231	2.4	17	7.4
	30	225	1.8	17	7.6
	31	407	1.6	26	6.4
	32	301	0.7	21	7.0
	33	274	0.6	13	4.7
	34	449	1.2	31	6.9
	35	630	1.4	55	8.7
	36	854	1.3	63	7.4
	37	471	0.4	30	6.4
	38	303	0.2	15	5.0
	39	390	0.4	17	4.4
	40	356	0.3	25	7.0
	41	228	0.1	15	6.6

<sup>1</sup> Vanwege onvolledige registratie bij een aantal GGD'en in week 32, 33, 34 en 38 zijn de gegevens over deze weken mogelijk niet volledig.

<sup>2</sup> Andere, niet nauwe contacten zijn niet meegenomen in Totaal.

<sup>3</sup> Van enkele nauwe contacten is niet bekend wat voor soort contact ze zijn.

<sup>4</sup> Het weeknummer is gebaseerd op de datum van registratie bij de GGD.

<sup>5</sup> Het betreft alleen nauwe contacten van COVID-19 patiënten op 11 augustus 2020. Bron: RIVM

<sup>6</sup> Hierbij worden alleen de nieuwe COVID-19 meldingen meegenomen waarvoor contactinventarisatie is uitgevoerd, zie Tabel 10.

<sup>7</sup> In verband met de monitorperiode van 10 dagen zijn de gegevens over het aantal en percentage positief geteste

## 9 BRON- EN CONTACTONDERZOEK VAN COVID-19 MELDINGEN AAN DE GGD HAAGLANDEN

Tabel 12: Resultaten uit het bron- en contactonderzoek onder niet nauwe contacten van de bij de GGD gemelde COVID-19 patiënten<sup>1</sup>

Soort contact	Weeknummer <sup>2</sup>	Contacten	Gemiddeld aantal contacten per nieuwe COVID-19 melding <sup>3</sup>
Niet nauwe contacten	27	0	0.0
	28	127	2.2
	29	236	2.5
	30	820	6.5
	31	737	3.0
	32	2334	5.7
	33	1405	3.3
	34	805	2.2
	35	1532	3.3
	36	2225	3.4
	37	4555	4.1
	38	6885	4.7
	39	5681	5.7
	40	10402	7.3
	41	8791	4.6

<sup>1</sup> Het weeknummer is gebaseerd op de datum van registratie bij de GGD.

<sup>2</sup> Hierbij worden alleen de nieuwe COVID-19 meldingen meegenomen waarvoor contactinventarisatie is uitgevoerd, zie Tabel 10.

<sup>3</sup> In verband met de monitorperiode van 10 dagen zijn de gegevens over het aantal en percentage positief geteste contacten niet volledig voor de meest recente periode.

Tabel 13: Resultaten uit het bron- en contactonderzoek onder niet nauwe contacten van de bij de GGD gemelde COVID-19 patiënten<sup>1</sup>, in Nederland

Soort contact	Weeknummer <sup>2</sup>	Contacten	Gemiddeld aantal contacten per nieuwe COVID-19 melding <sup>3</sup>
Niet nauwe contacten	27	2571	6.4
	28	2933	6.7
	29	5283	5.8
	30	7306	5.8
	31	12352	5.4
	32	17952	5.0
	33	18132	4.7
	34	19704	5.7
	35	23694	6.9
	36	28977	6.1
	37	48333	6.3

<sup>1</sup> Vanwege onvolledige registratie bij een aantal GGD'en in week 32, 33 en 34 zijn de gegevens over deze weken niet volledig en worden gegevens na week 37 niet weergegeven.

<sup>2</sup> Het weeknummer is gebaseerd op de datum van registratie bij de GGD.

<sup>3</sup> Hierbij worden alleen de nieuwe COVID-19 meldingen meegenomen waarvoor contactinventarisatie is uitgevoerd, zie Tabel 10.

<sup>4</sup> In verband met de monitorperiode van 10 dagen zijn de gegevens over het aantal en percentage positief geteste contacten niet volledig voor de meest recente periode.

## 9 BRON- EN CONTACTONDERZOEK VAN COVID-19 MELDINGEN AAN DE GGD HAAGLANDEN

Tabel 14: Indicatoren van tijdigheid van het bron- en contactonderzoek van de bij de GGD gemelde COVID-19 patiënten, in Nederland

Soort contact <sup>1,2</sup>	Weeknummer	Contacten <sup>3</sup>	Bereikt	% Bereikt	Op tijd bereikt <sup>4</sup>	% Op tijd bereikt	Bereikt binnen 5 dagen na 1e ZD index <sup>5</sup>	% Bereikt binnen 5 dagen na 1e ZD index	
Totaal	27	1547	1478	95.5	929	80.4	580	47.2	
	28	1694	1600	94.5	861	78.2	736	59.2	
	29	3276	3166	96.6	1826	81.4	1461	58.7	
	30	4129	3956	95.8	2528	83.1	1805	56.2	
	31	6297	6067	96.3	3733	81.0	2681	54.6	
	32	7028	6534	93.0	4224	78.2	2969	54.8	
	33	7502	7099	94.6	4366	79.8	3099	55.9	
	34	8825	8225	93.2	4968	79.8	3642	56.1	
	35	10249	9618	93.8	6287	84.7	4906	63.6	
	36	13676	12961	94.8	8111	84.0	6260	61.2	
	37	17047	15538	91.1	10064	80.6	6864	54.1	
	Huisgenoten	27	614	587	95.6	390	75.7	248	48.1
		28	615	602	97.9	378	75.9	254	49.3
		29	1210	1177	97.3	687	76.1	543	55.2
30		1545	1481	95.9	960	77.9	642	50.1	
31		2415	2332	96.6	1548	80.2	1045	52.5	
32		2746	2534	92.3	1689	77.4	1116	52.9	
33		2704	2552	94.4	1703	77.6	1223	56.8	
34		3492	3257	93.3	2119	79.2	1473	54.9	
35		4133	3872	93.7	2621	82.1	1948	60.2	
36		5803	5508	94.9	3670	83.3	2821	61.2	
37		7658	7159	93.5	4733	80.5	3209	53.7	
Overige nauwe contacten		27	910	878	96.5	538	84.7	332	47.0
		28	1066	996	93.4	483	80.1	481	66.2
		29	2050	1979	96.5	1133	85.1	917	61.3
	30	2562	2462	96.1	1566	86.9	1162	60.3	
	31	3865	3724	96.4	2181	81.6	1633	55.9	
	32	4262	3982	93.4	2527	78.8	1847	56.1	
	33	4764	4522	94.9	2649	81.1	1871	55.4	
	34	5288	4938	93.4	2841	80.3	2162	57.0	
	35	6085	5731	94.2	3660	86.6	2955	66.2	
	36	7798	7398	94.9	4423	84.6	3434	61.2	
37	9269	8345	90.0	5324	80.6	3649	54.4		

<sup>1</sup> Andere, niet nauwe contacten zijn niet meegenomen in Totaal.<sup>2</sup> Van enkele nauwe contacten is niet bekend wat voor soort contact ze zijn.<sup>3</sup> Het betreft alleen contacten die op individuele basis geregistreerd zijn door de GGD. Vanwege onvolledige registratie bij een aantal GGD'en in week 32, 33 en 34 zijn de gegevens over aantal contacten over deze weken niet volledig en worden na week 37 niet weergegeven.<sup>4</sup> Op tijd: startdatum monitoring binnen 2 dagen na datum melding index bij GGD. Sommige contacten hebben een startdatum monitoring vóór de datum dat de index gemeld is bij de GGD. Deze zijn geëxcludeerd.<sup>5</sup> Sommige contacten hebben een startdatum monitoring vóór de eerste ziektedag van de index case. Deze zijn geëxcludeerd.

## 9 BRON- EN CONTACTONDERZOEK VAN COVID-19 MELDINGEN AAN DE GGD HAAGLANDEN

Tabel 15: Indicatoren van tijdigheid van het bron- en contactonderzoek van de bij de GGD gemelde COVID-19 patiënten

Soort contact <sup>1,2</sup>	Weeknummer	Contacten <sup>3</sup>	Bereikt	% Bereikt	Op tijd bereikt <sup>4</sup>	% Op tijd bereikt	Bereikt binnen 5 dagen na 1e ZD index <sup>5</sup>	% Bereikt binnen 5 dagen na 1e ZD index
Totaal	27	164	162	98.8	64	53.8	66	51.2
	28	199	196	98.5	74	74.7	77	54.6
	29	352	343	97.4	96	68.1	160	62.5
	30	420	413	98.3	138	76.2	186	63.1
	31	736	733	99.6	345	88.5	319	56.8
	32	584	561	96.1	327	77.5	262	57.6
	33	425	413	97.2	169	80.5	204	66.4
	34	740	727	98.2	303	85.6	331	66.2
	35	1160	1143	98.5	566	92.5	614	74.3
	36	1844	1793	97.2	823	77.9	904	67.7
	37	1307	1249	95.6	627	73.9	570	61.8
	38	1034	954	92.3	467	63.0	274	38.5
	39	1255	1145	91.2	565	65.1	340	40.6
Huisgenoten	40	1270	1171	92.2	798	85.3	478	50.5
	41	1119	1042	93.1	773	84.7	408	47.8
	27	83	83	100.0	42	57.5	27	40.3
	28	91	90	98.9	55	82.1	33	45.2
	29	121	119	98.3	60	80.0	66	64.1
	30	195	195	100.0	98	77.2	96	57.5
	31	328	327	99.7	225	93.0	148	52.5
	32	283	274	96.8	194	83.6	131	56.2
	33	149	139	93.3	76	89.4	85	75.9
	34	288	279	96.9	169	87.6	147	66.2
	35	530	521	98.3	333	94.1	311	71.7
	36	983	948	96.4	559	88.9	551	71.2
	37	831	806	97.0	482	80.7	382	63.6
Overige nauwe contacten	38	727	683	93.9	388	69.3	202	38.1
	39	863	795	92.1	461	69.0	241	39.3
	40	911	847	93.0	646	88.7	362	50.6
	41	889	833	93.7	668	89.5	355	50.4
	27	77	75	97.4	22	52.4	39	67.2
	28	108	106	98.1	19	59.4	44	64.7
	29	231	224	97.0	36	54.5	94	61.4
	30	225	218	96.9	40	74.1	90	70.3
	31	407	405	99.5	119	81.0	171	61.3
	32	301	287	95.3	133	70.0	131	59.0
	33	274	272	99.3	93	74.4	119	61.0
	34	449	445	99.1	133	83.1	183	66.1
	35	630	622	98.7	233	90.3	303	77.3
36	854	840	98.4	262	61.8	353	63.0	
37	471	438	93.0	144	57.6	187	58.6	
38	303	269	88.8	79	43.9	72	39.6	
39	390	348	89.2	103	51.8	98	44.1	
40	356	321	90.2	152	73.8	116	50.2	
41	228	207	90.8	105	63.6	53	36.3	

<sup>1</sup> Andere, niet nauwe contacten zijn niet meegenomen in Totaal.<sup>2</sup> Van enkele nauwe contacten is niet bekend wat voor soort contact ze zijn.<sup>3</sup> Het betreft alleen contacten die op individuele basis geregistreerd zijn door de GGD.<sup>4</sup> Op tijd: startdatum monitoring binnen 2 dagen na datum melding index bij GGD. Sommige contacten hebben een startdatum monitoring vóór de datum dat de index gemeld is bij de GGD. Deze zijn geëxcludeerd.<sup>5</sup> Sommige contacten hebben een startdatum monitoring vóór de datum melding index bij de GGD. Deze zijn geëxcludeerd.

## 10 SARS-CoV-2 testen afgenomen door de GGD Haaglanden vanaf 1 juni

Vanaf 1 juni kunnen alle personen met klachten passend bij SARS-CoV-2 infectie (COVID-19) zich laten testen door de GGD, bijvoorbeeld in de teststraten. Voor 1 juni is in alle GGD regio's het afspraken- en uitslagensysteem CoronIT geïmplementeerd. Onderstaande rapportage is gebaseerd op CoronIT data van voorbije volledige kalenderweken vanaf 1 juni 2020, geëxporteerd op 15 oktober 2020. Totale aantallen uitslagen zijn gebaseerd op alleen positieve en negatieve uitslagen, testen met uitslag heranalyse of onbeoordeelbaar zijn geëxcludeerd. Omdat alleen geboortjaar beschikbaar is om de leeftijd van patiënten te bepalen, is 2020 minus het geboortjaar gebruikt om de leeftijd toe te kennen. Dit betekent dat ongeveer de helft van de patiënten een jaar te oud is ingeschat.

Tabel 16: Aantal testen uitgevoerd door de GGD, met bekende uitslag

Weeknummer	Totaal aantal testen met uitslag	Aantal positief	Percentage positief
23	3335	100	3.0
24	4118	112	2.7
25	4568	70	1.5
26	4641	62	1.3
27	5043	42	0.8
28	5570	59	1.1
29	6707	101	1.5
30	7693	110	1.4
31	8014	285	3.6
32	7056	422	6.0
33	7192	441	6.1
34	8865	386	4.4
35	9992	476	4.8
36	10641	836	7.9
37	13186	1219	9.2
38	14531	1542	10.6
39	16382	1832	11.2
40	17092	2416	14.1
41 <sup>1</sup>	20625	3430	16.6
Totaal	175251	13941	8.0

<sup>1</sup> De gegevens van week 41 zijn nog niet volledig.

## 10 SARS-COV-2 TESTEN AFGENOMEN DOOR DE GGD HAAGLANDEN VANAF 1 JUNI

Tabel 17: Aantal testen en percentage positief per doelgroep uitgevoerd door de GGD.

Groep	Vanaf 1 juni			Afgelopen kalender week <sup>1</sup>		
	Aantal positief	Aantal getest	Percentage positief	Aantal positief	Aantal getest	Percentage positief
Kinderen 0-3 jaar	10	570	1.8	1	24	4.2
Kinderen 4-11 jaar	176	5791	3.0	40	248	16.1
Kinderen 12-17 jaar	1130	15828	7.1	304	2405	12.6
Zorgmedewerkers	806	10170	7.9	209	1351	15.5
Onderwijs/kinderopvang	648	10186	6.4	194	1597	12.1
Mantelzorgers	23	377	6.1	5	52	9.6
Horeca	325	3364	9.7	84	414	20.3
Handhaving	95	1199	7.9	22	141	15.6
Contactberoep	1323	16154	8.2	342	2141	16.0
Overig/onbekend	9082	110089	8.2	2210	12202	18.1
Getest ihkv BCO <sup>2</sup>	323	1523	21.2	19	50	38.0
Totaal	13941	175251	8.0	3430	20625	16.6

<sup>1</sup> Van 5 oktober tot en met 11 oktober.

<sup>2</sup> Voor deze personen is geregistreerd dat zij getest zijn in het kader van bron- en contactonderzoek (BCO). Het werkelijk aantal geteste personen vanwege BCO is waarschijnlijk hoger.

Tabel 18: Het aantal testen afgenomen bij **volwassenen**, die niet in het kader van bron- en contactonderzoek zijn afgenomen, en waarbij geen beroepsuitvoering in de twee weken voor de test is gespecificeerd in CoronIT.

Weeknummer	Totaal aantal afspraken	Aantal afspraken zonder doelgroep informatie	Percentage zonder doelgroep informatie
23	3081	2192	71.1
24	3605	2258	62.6
25	3713	1961	52.8
26	3629	1731	47.7
27	4300	2019	47.0
28	5285	2390	45.2
29	6508	3027	46.5
30	6984	3609	51.7
31	8064	4398	54.5
32	6879	3830	55.7
33	6218	3633	58.4
34	7949	4359	54.8
35	9649	6445	66.8
36	10284	4829	47.0
37	11608	4976	42.9
38	11255	5098	45.3
39	13264	4804	36.2
40	14626	5375	36.7
41 <sup>1</sup>	21049	8745	41.5
Totaal	157950	75679	47.9

<sup>1</sup> De gegevens van week 41 zijn nog niet volledig.

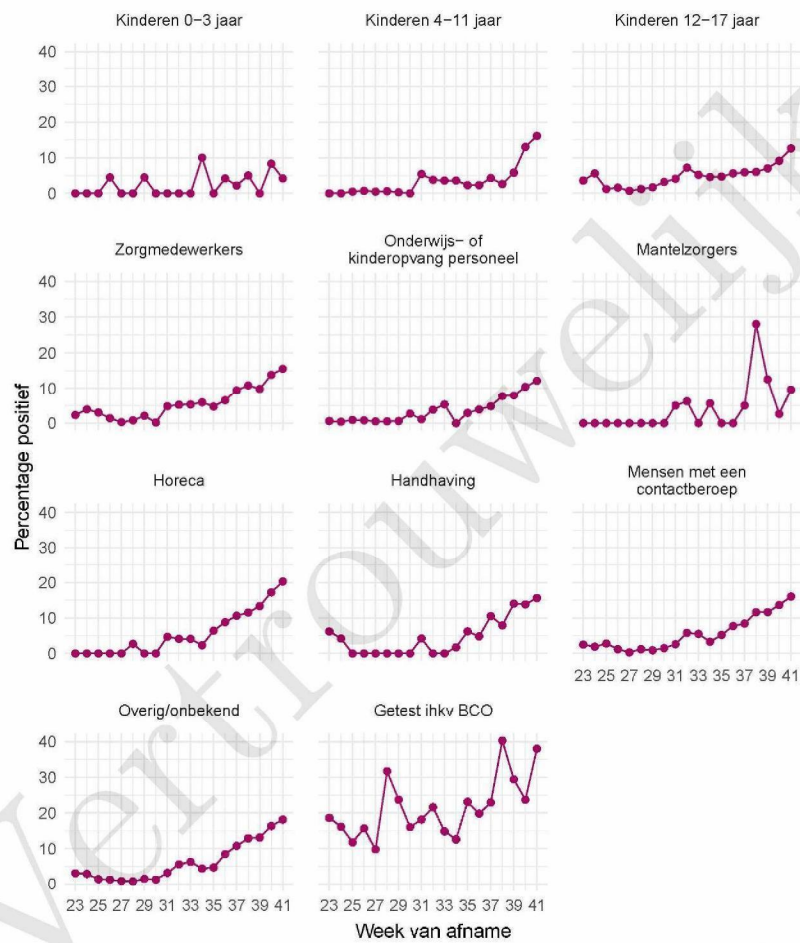
## 10 SARS-COV-2 TESTEN AFGENOMEN DOOR DE GGD HAAGLANDEN VANAF 1 JUNI



Figuur 4: Aantal positieve en negatieve testen per week en per doelgroep vanaf 1 juni<sup>1</sup>. NB: De reikwijdtes van de y-assen verschillen.

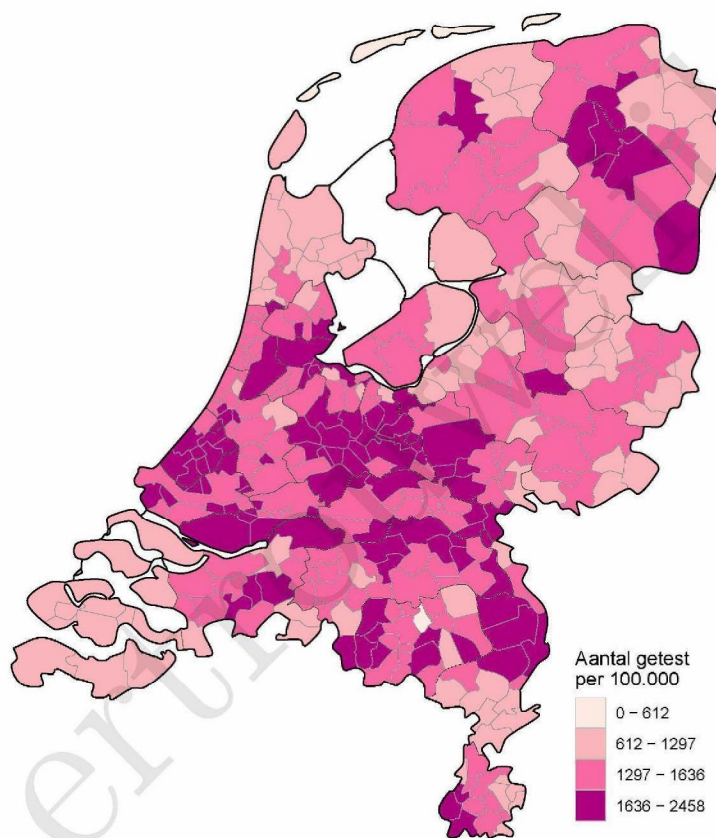
<sup>1</sup> Vanaf 19 september is het testbeleid voor kleine kinderen (0 tot 4 jaar) en kinderen die op de basisschool zitten veranderd. Een leeg figuur betekent dat er in de betreffende periode geen meldingen waren.

## 10 SARS-COV-2 TESTEN AFGENOMEN DOOR DE GGD HAAGLANDEN VANAF 1 JUNI



Figuur 5: Percentage positieve testen per doelgroep en per kalenderweek vanaf 1 juni<sup>1</sup>.

<sup>1</sup> Vanaf 19 september is het testbeleid voor kleine kinderen (0 tot 4 jaar) en kinderen die op de basisschool zitten veranderd. Een leeg figuur betekent dat er in de betreffende periode geen meldingen waren.



Figuur 6: Aantal testen per 100.000 inwoners per GGD regio waar de patiënt woont in de afgelopen kalenderweek (van 5 oktober tot en met 11 oktober). De grijze lijnen geven de grenzen van de GGD-regio's weer.

## 10 SARS-COV-2 TESTEN AFGENOMEN DOOR DE GGD HAAGLANDEN VANAF 1 JUNI

Tabel 19: Aantal positieve en negatieve testen vanaf 1 juni per leeftijdsgroep en geslacht.

Leeftijdsgroep	Mannen			Vrouwen		
	Aantal positief	Aantal getest	Percentage positief	Aantal positief	Aantal getest	Percentage positief
0-4	15	435	3.4	8	373	2.1
5-9	48	1688	2.8	51	1457	3.5
10-14	263	4965	5.3	255	4247	6.0
15-19	688	7228	9.5	716	7864	9.1
20-24	1119	8422	13.3	963	9779	9.8
25-29	689	7765	8.9	796	10509	7.6
30-34	577	7677	7.5	695	11019	6.3
35-39	459	7357	6.2	609	10419	5.8
40-44	446	6365	7.0	608	8741	7.0
45-49	531	5530	9.6	605	7431	8.1
50-54	516	5101	10.1	585	6709	8.7
55-59	488	4138	11.8	472	5812	8.1
60-64	374	3594	10.4	329	4823	6.8
65-69	198	2691	7.4	204	3289	6.2
70-74	139	2036	6.8	126	2276	5.5
75-79	66	1046	6.3	69	1171	5.9
80-84	37	553	6.7	43	648	6.6
85-89	16	247	6.5	30	398	7.5
90-94	17	93	18.3	20	162	12.3
95+	7	36	19.4	8	54	14.8
Niet vermeld	0	0	0.0	0	0	0.0
Totaal	6693	76967	8.7	7192	97181	7.4

## 10 SARS-COV-2 TESTEN AFGENOMEN DOOR DE GGD HAAGLANDEN VANAF 1 JUNI

Tabel 20: Aantal testen afgenomen op de GGD testlocaties per week van de afspraak.

Afnamelocatie	Afspraak week	Aantal getest	
~	23	0	
	24	0	
	25	0	
	26	0	
	27	0	
	28	0	
	29	0	
	30	0	
	31	0	
	32	0	
	33	0	
	34	0	
	35	0	
	36	0	
	37	0	
	38	0	
	39	0	
	40	11	
	41	22	
	GGD Haaglanden - Den Haag - Westeinde 128	23	0
		24	2
		25	50
26		58	
27		81	
28		0	
29		0	
30		0	
31		0	
32		0	
33		0	
GGD Haaglanden - intern gebruik	23	0	
	24	0	
	25	0	
	26	0	
	27	0	
	28	0	
	29	0	
	30	0	

## 10 SARS-COV-2 TESTEN AFGENOMEN DOOR DE GGD HAAGLANDEN VANAF 1 JUNI

Tabel 20: Aantal testen afgenomen op de GGD testlocaties per week van de afspraak.  
(continued)

Afnamelocatie	Afspraak week	Aantal getest
	31	0
	32	0
	33	0
	34	0
	35	1
	36	6
	37	367
	38	873
	39	110
	40	125
	41	106
GGD Haaglanden - Thuisbemonstering	23	0
	24	0
	25	0
	26	0
	27	0
	28	0
	29	0
	30	0
	31	0
	32	0
	33	0
	34	119
	35	178
	36	109
	37	163
	38	145
	39	179
	40	262
	41	317
GGD Haaglanden – Thuisbemonstering	23	0
	24	0
	25	0
	26	0
	27	0
	28	102
	29	96
	30	127
	31	197
	32	103
	33	106
	34	0
	35	0
	36	0
	37	0

## 10 SARS-COV-2 TESTEN AFGENOMEN DOOR DE GGD HAAGLANDEN VANAF 1 JUNI

Tabel 20: Aantal testen afgenomen op de GGD testlocaties per week van de afspraak.  
(continued)

Afamelocatie	Afspraak week	Aantal getest
	38	0
	39	0
	40	0
	41	0
PRIO ZH D Nootdorp - Hotel vd Valk, Gildeweg 1	23	0
	24	0
	25	0
	26	0
	27	0
	28	0
	29	0
	30	0
	31	0
	32	0
	33	0
	34	0
	35	0
	36	0
	37	0
	38	0
	39	1813
	40	2568
	41	2549
ZH D Den Haag - Bronovolaan 5	23	0
	24	0
	25	0
	26	0
	27	0
	28	0
	29	0
	30	0
	31	0
	32	0
	33	0
	34	0
	35	1900
	36	2781
	37	5069
	38	5315
	39	5302
	40	5483
	41	5166
ZH D Leidschendam - Antoniushove HMC Banninglaan 1	23	0
	24	153

## 10 SARS-COV-2 TESTEN AFGENOMEN DOOR DE GGD HAAGLANDEN VANAF 1 JUNI

Tabel 20: Aantal testen afgenomen op de GGD testlocaties per week van de afspraak.  
(continued)

Afamelocatie	Afspraak week	Aantal getest
	25	158
	26	223
	27	568
	28	562
	29	604
	30	677
	31	705
	32	601
	33	609
	34	658
	35	832
	36	767
	37	772
	38	900
	39	891
	40	917
	41	880
ZH D Naaldwijk - Laan van de Glazen Stad 1	23	0
	24	239
	25	164
	26	227
	27	540
	28	569
	29	576
	30	615
	31	690
	32	567
	33	506
	34	656
	35	718
	36	740
	37	853
	38	823
	39	687
	40	762
	41	816
ZH D Nootdorp - Hotel vd Valk, Gildeweg 1	23	3327
	24	3533
	25	3970
	26	3919
	27	3893
	28	4697
	29	5888
	30	6051
	31	5963

## 10 SARS-COV-2 TESTEN AFGENOMEN DOOR DE GGD HAAGLANDEN VANAF 1 JUNI

Tabel 20: Aantal testen afgenomen op de GGD testlocaties per week van de afspraak.  
(continued)

Afnamelocatie	Afspraak week	Aantal getest
	32	4762
	33	4391
	34	5478
	35	5400
	36	5669
	37	5473
	38	5221
	39	4289
	40	3854
	41	3752
ZH D Zoetermeer - Parkeerterrein Denemarkenlaan	23	0
	24	0
	25	0
	26	0
	27	0
	28	0
	29	0
	30	0
	31	0
	32	0
	33	0
	34	0
	35	0
	36	0
	37	0
	38	0
	39	0
	40	0
	41	5109
ZII F Delft - Bieslandsekade 68	23	0
	24	0
	25	0
	26	0
	27	0
	28	0
	29	0
	30	0
	31	0
	32	0
	33	0
	34	0
	35	0
	36	0
	37	0
	38	0

## 10 SARS-COV-2 TESTEN AFGENOMEN DOOR DE GGD HAAGLANDEN VANAF 1 JUNI

Tabel 20: Aantal testen afgenomen op de GGD testlocaties per week van de afspraak.  
(continued)

Afnaamlocatie	Afspraak week	Aantal getest
	39	1410
	40	1610
	41	4022
ZH F Den Haag - Lange Lombardstraat 35	23	0
	24	0
	25	0
	26	0
	27	0
	28	0
	29	0
	30	0
	31	1040
	32	1272
	33	1141
	34	1655
	35	1471
	36	1293
	37	1251
	38	1317
	39	1407
	40	1455
	41	1414

## 11 Vergelijking met landelijke situatie

Tabel 21: Aantal meldingen van de afgelopen en vorige week

Veiligheidsregio	Aantal meldingen afgelopen week	Aantal meldingen per 100000 afgelopen week	Aantal meldingen vorige week	Aantal meldingen per 100000 vorige week
Nederland-totaal	50199	288.4	33856	194.5
Amsterdam-Amstelland	4885	456.3	3605	336.7
Rotterdam-Rijnmond	5685	429.6	4467	337.5
Haaglanden	3998	357.9	3371	301.8
Utrecht	4781	352.9	3174	234.3
Zuid-Holland-Zuid	1599	348.1	1104	240.3
Hollands-Midden	2727	337.1	1761	217.7
Zaanstreek-Waterland	1136	334.9	745	219.6
Midden- en West-Brabant	3576	319.5	1954	174.6
Brabant-Zuidoost	2356	301.8	1639	210.0
Twente	1866	295.7	1127	178.6
Gooi en Vechtstreek	746	290.2	508	197.6
Brabant-Noord	1874	282.5	996	150.2
Kennemerland	1536	279.3	1064	193.5
Gelderland-Zuid	1444	257.1	966	172.0
Gelderland-Midden	1710	245.5	1193	171.3
Drenthe	1180	239.0	484	98.0
Flevoland	911	215.4	557	131.7
Limburg-Noord	1090	209.6	548	105.4
Groningen	1104	188.4	931	158.9
Noord- en Oost-Gelderland	1557	188.1	931	112.5
Fryslân	1210	186.2	675	103.9
IJsselland	972	182.9	599	112.7
Noord-Holland-Noord	1054	159.0	703	106.1
Limburg-Zuid	749	125.4	440	73.7
Zeeland	419	109.3	300	78.2

## 11 VERGELIJKING MET LANDELIJKE SITUATIE

Tabel 22: Leeftijdsverdeling van de GGD t.o.v. leeftijdsverdeling Nederland over de afgelopen week

Leeftijdsgroep	Totaal gemeld GGD	% GGD	Totaal gemeld Nederland	% Nederland
Totaal gemeld	3812		46846	
0-4	6	0.2	62	0.1
5-9	22	0.6	210	0.4
10-14	141	3.7	1471	3.1
15-19	338	8.9	4149	8.9
20-24	450	11.8	5279	11.3
25-29	335	8.8	4405	9.4
30-34	316	8.3	3703	7.9
35-39	251	6.6	3310	7.1
40-44	313	8.2	3406	7.3
45-49	350	9.2	3906	8.3
50-54	324	8.5	4422	9.4
55-59	279	7.3	3799	8.1
60-64	219	5.7	2943	6.3
65-69	153	4.0	1774	3.8
70-74	105	2.8	1453	3.1
75-79	72	1.9	996	2.1
80-84	50	1.3	690	1.5
85-89	47	1.2	510	1.1
90-94	28	0.7	249	0.5
95+	9	0.2	88	0.2
Niet vermeld	4	0.1	21	0.0

## 11 VERGELIJKING MET LANDELIJKE SITUATIE

Tabel 23: Top 10 settings<sup>1</sup> van de GGD t.o.v. de settings-aantallen in Nederland over de afgelopen week

Setting	Aantal Nederland	% Nederland	Aantal GGD	% GGD
Thuisituatie (huisgenoten)	5706	61.5	302	60.6
Verpleeghuis	731	7.9	104	20.9
Overige familie	945	10.2	53	10.6
Werksituatie	1173	12.6	40	8.0
School en kinderopvang	377	4.1	35	7.0
Woonzorgcentrum voor ouderen	132	1.4	23	4.6
Vrijtijdsbesteding, zoals sportclub	340	3.7	19	3.8
Kennissen en vrienden	349	3.8	10	2.0
Woonvoorziening voor verstandelijk beperkten	82	0.9	8	1.6
Overig	131	1.4	7	1.4

<sup>1</sup> Alleen settings waarvan er minstens 1 aantal bekend is, worden gepresenteerd.